

Số: /QĐ-YTNH

Ninh Hòa, ngày tháng 7 năm 2023

## QUYẾT ĐỊNH

**Ban hành Quy trình liên thông dữ liệu Giấy khám sức khỏe lái xe,  
Giấy chứng sinh, Giấy báo tử lên Cổng giám định BHYT  
tại Trung tâm Y tế thị xã Ninh Hòa**

## GIÁM ĐỐC TRUNG TÂM Y TẾ NINH HÒA

Căn cứ Quyết định số 2197/QĐ-UBND ngày 03/8/2018 của Ủy ban Nhân dân tỉnh Khánh Hòa về việc tổ chức lại Trung tâm Y tế thị xã Ninh Hòa trên cơ sở sáp nhập Trung tâm Dân số-Kế hoạch hóa gia đình thị xã Ninh Hòa vào Trung tâm Y tế thị xã Ninh Hòa;

Căn cứ Quyết định số 06/QĐ-TTg ngày 06/01/2022 của Thủ tướng Chính phủ phê duyệt Đề án “Phát triển ứng dụng dữ liệu dân cư, định danh và xác thực điện tử phục vụ chuyển đổi số quốc gia giai đoạn 2022-2025, tầm nhìn đến năm 2030;

Căn cứ Công văn số 1165/BYT-KCB ngày 07/3/2023 của Bộ Y tế về việc liên thông dữ liệu Giấy chứng sinh, Giấy báo tử lên Cổng giám định BHYT triển khai Đề án 06;

Căn cứ Công văn số 1171/BYT-KCB ngày 08/3/2023 của Bộ Y tế về việc hướng dẫn cập nhật thủ công dữ liệu Giấy khám sức khỏe lái xe lên Cổng giám định BHYT phục vụ Đề án 06;

Theo đề nghị của Trưởng Phòng Kế hoạch-Nghiệp vụ,

## QUYẾT ĐỊNH:

**Điều 1.** Ban hành theo Quyết định này là:

- Quy trình liên thông dữ liệu giấy khám sức khỏe lái xe.
- Quy trình liên thông dữ liệu giấy báo tử.
- Quy trình liên thông dữ liệu Giấy chứng sinh.

**Điều 2.** Quyết định này có hiệu lực kể từ ngày ký ban hành.

**Điều 3.** Trưởng các Khoa, Phòng, Trạm và đơn vị, cá nhân có liên quan chịu trách nhiệm thi hành Quyết định này./.

**Nơi nhận: (VBĐT)**

- Như điều 3;
- Lãnh đạo TTYT;
- Lưu: VT, KHN.

**GIÁM ĐỐC**

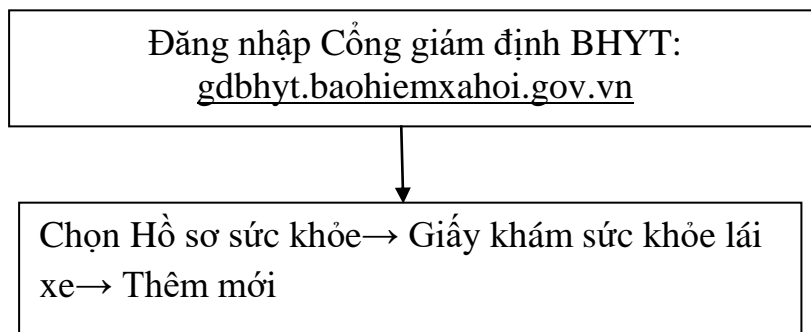
**Trịnh Tiến Khoa**

**QUY TRÌNH**  
**LIÊN THÔNG DỮ LIỆU GIẤY KHÁM SỨC KHỎE LÁI XE**

(Ban hành kèm theo Quyết định số /QĐ-YTNH ngày tháng năm 2023  
của Trung tâm Y tế thị xã Ninh Hòa)

Các bước thực hiện	Mô tả
<p><b>1. Cài đặt công cụ hỗ trợ ký số trên máy tính của lãnh đạo</b></p> <pre>graph TD; A[Đăng nhập Cổng giám định BHYT: gdbhyt.baohiemxahoi.gov.vn] --&gt; B[Chọn Trợ giúp -&gt; Tài liệu, hỗ trợ]; B --&gt; C[Tải về Phần mềm hỗ trợ ký số của BHXH]; C --&gt; D[Chọn file vss-declaration setup.exe]; D --&gt; E[Chọn Tiếp tục -&gt; Cài đặt -&gt; Kết thúc];</pre>	<p>1/ Bộ phận Công nghệ thông tin: Vào Cổng giám định BHYT theo đường link và đăng nhập bằng tài khoản của đơn vị.</p> <p>2/ Chọn chức năng Trợ giúp, sau đó chọn Tài liệu, hỗ trợ.</p> <p>3/ Tại bảng Phần mềm hỗ trợ: Tải về Phần mềm hỗ trợ ký số.</p> <p>4/ Mở file <u>vss-declaration setup.exe</u> đã tải về</p> <p>5/ Tại bảng điều khiển Cài đặt ứng dụng Vietnam Social Security Declaration: Chọn Tiếp tục -&gt; Cài đặt -&gt; Kết thúc để hoàn tất việc cài đặt Phần mềm hỗ trợ ký số.</p>

## 2. Tạo mới Giấy khám sức khỏe lái xe

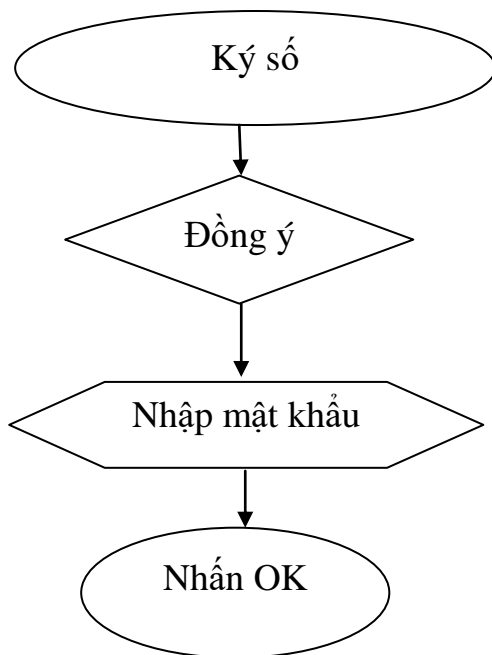


1/ Phòng Tổ chức- Hành chính/Khoa khám bệnh CS2: Vào Cổng giám định BHYT và đăng nhập vào tài khoản của đơn vị.

2/ Chọn chức năng Hồ sơ sức khỏe, sau đó chọn Giấy khám sức khỏe lái xe và chọn Thêm mới để tạo mới Giấy khám sức khỏe lái xe: Nhập thông tin theo các trường dữ liệu yêu cầu, sau đó ấn Lưu.

**Lưu ý:** Các trường dữ liệu có dấu \* màu đỏ là bắt buộc phải nhập thông tin.

## 3. Ký số dữ liệu



1/ Lãnh đạo của đơn vị đăng nhập vào Cổng giám định bằng tài khoản của đơn vị → chọn Hồ sơ sức khỏe → Giấy khám sức khỏe lái xe → file giấy khám sức khỏe vừa tạo → chọn biểu tượng Ký số.

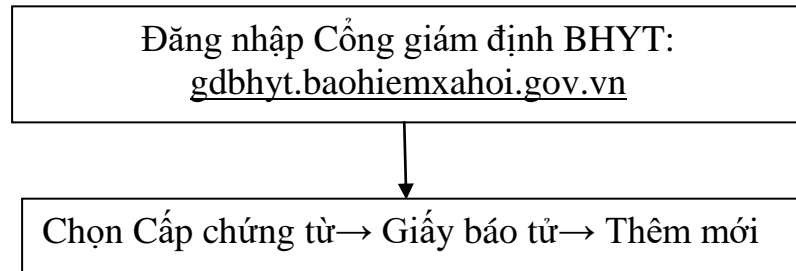
2/ Tại bảng Thông tin chứng thư sử dụng: Chọn Đồng ý. Nhập mật khẩu chứng thư số rồi sau đó chọn OK để hoàn tất việc ký số dữ liệu.

**QUY TRÌNH**  
**LIÊN THÔNG DỮ LIỆU GIẤY BÁO TỬ**

(Ban hành kèm theo Quyết định số /QĐ-YTNH ngày tháng năm 2023  
của Trung tâm Y tế thị xã Ninh Hòa)

Các bước thực hiện	Mô tả
<p><b>1. Cài đặt công cụ hỗ trợ ký số trên máy tính của lãnh đạo</b></p> <pre>graph TD; A[Đăng nhập Cổng giám định BHYT: gdbhyt.baohiemxahoi.gov.vn] --&gt; B[Chọn Trợ giúp -&gt; Tài liệu, hỗ trợ]; B --&gt; C[Tải về Phần mềm hỗ trợ ký số của BHXH]; C --&gt; D[Chọn file vss-declaration setup.exe]; D --&gt; E[Chọn Tiếp tục -&gt; Cài đặt -&gt; Kết thúc];</pre>	<p>1/ Bộ phận Công nghệ thông tin: Vào Cổng giám định BHYT theo đường link và đăng nhập bằng tài khoản của đơn vị.</p> <p>2/ Chọn chức năng Trợ giúp, sau đó chọn Tài liệu, hỗ trợ.</p> <p>3/ Tại bảng Phần mềm hỗ trợ: Tải về Phần mềm hỗ trợ ký số.</p> <p>4/ Mở file <u>vss-declaration setup.exe</u> đã tải về</p> <p>5/ Tại bảng điều khiển Cài đặt ứng dụng Vietnam Social Security Declaration: Chọn Tiếp tục -&gt; Cài đặt -&gt; Kết thúc để hoàn tất việc cài đặt Phần mềm hỗ trợ ký số.</p>

## 2. Tạo mới Giấy báo tử

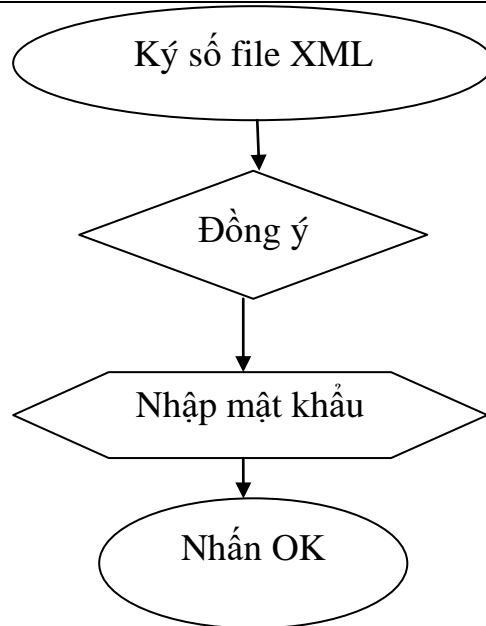


1/ Phòng Kế hoạch- Nghiệp vụ: Vào Cổng giám định BHYT và đăng nhập bằng tài khoản của đơn vị.

2/ Chọn chức năng Cấp chứng tử, sau đó chọn Giấy báo tử và chọn Thêm mới để tạo mới Giấy báo tử: Nhập thông tin theo các trường dữ liệu yêu cầu, sau đó ấn Lưu.

**Lưu ý:** Các trường dữ liệu có dấu \* màu đỏ là bắt buộc phải nhập thông tin.

## 3. Ký số dữ liệu:



1/ Lãnh đạo của đơn vị đăng nhập vào Cổng giám định bằng tài khoản của đơn vị → chọn Cấp chứng tử → Giấy báo tử → file giấy báo tử vừa tạo → chọn biểu tượng Ký số file XML.

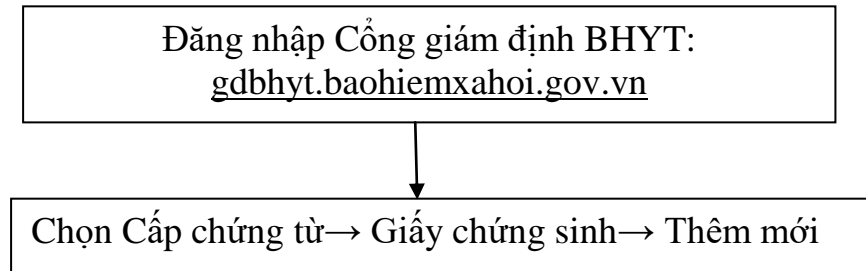
2/ Tại bảng Thông tin chứng thư sử dụng: Chọn Đồng ý. Nhập mật khẩu chứng thư số rồi sau đó chọn OK để hoàn tất việc ký số dữ liệu.

**QUY TRÌNH**  
**LIÊN THÔNG DỮ LIỆU GIẤY CHỨNG SINH**

(Ban hành kèm theo Quyết định số /QĐ-YTNH ngày tháng năm 2023  
của Trung tâm Y tế thị xã Ninh Hòa)

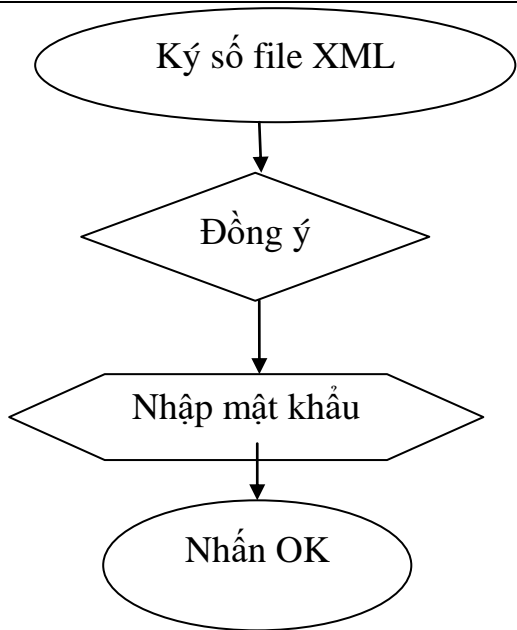
Các bước thực hiện	Mô tả
<p><b>1. Cài đặt công cụ hỗ trợ ký số trên máy tính của lãnh đạo</b></p> <pre>graph TD; A[Đăng nhập Cổng giám định BHYT: gdbhyt.baohiemxahoi.gov.vn] --&gt; B[Chọn Trợ giúp -&gt; Tài liệu, hỗ trợ]; B --&gt; C[Tải về Phần mềm hỗ trợ ký số của BHXH]; C --&gt; D[Chọn file vss-declaration setup.exe]; D --&gt; E[Chọn Tiếp tục -&gt; Cài đặt -&gt; Kết thúc];</pre>	<p>1/ Vào Cổng giám định BHYT theo đường link và đăng nhập bằng tài khoản của đơn vị. 2/ Chọn chức năng Trợ giúp, sau đó chọn Tài liệu, hỗ trợ. 3/ Tại bảng Phần mềm hỗ trợ: Tải về Phần mềm hỗ trợ ký số. 4/ Mở file <u>vss-declaration setup.exe</u> đã tải về 5/ Tại bảng điều khiển Cài đặt ứng dụng Vietnam Social Security Declaration: Chọn Tiếp tục -&gt; Cài đặt -&gt; Kết thúc để hoàn tất việc cài đặt Phần mềm hỗ trợ ký số.</p>

## 2. Tạo mới Giấy chứng sinh



1/ Khoa Chăm sóc sức khỏe sinh sản/27 Trạm Y tế xã/phường: Vào Cổng giám định BHYT và đăng nhập bằng tài khoản của đơn vị.  
2/ Chọn chức năng Cấp chứng từ, sau đó chọn Giấy chứng sinh và chọn Thêm mới để tạo mới Giấy chứng sinh: Nhập thông tin theo các trường dữ liệu yêu cầu, sau đó ấn Lưu.  
**Lưu ý:** Các trường dữ liệu có dấu \* màu đỏ là bắt buộc phải nhập thông tin.

## 3. Ký số dữ liệu:



1/ Lãnh đạo của đơn vị (bao gồm Trưởng Trạm Y tế) đăng nhập vào Cổng giám định bằng tài khoản của đơn vị → chọn Cấp chứng từ → Giấy chứng sinh → file giấy chứng sinh vừa tạo → chọn biểu tượng Ký số file XML.  
2/ Tại bảng Thông tin chứng thư sử dụng: Chọn Đồng ý. Nhập mật khẩu chứng thư số rồi sau đó chọn OK để hoàn tất việc ký số dữ liệu.